

PLIO

...Logica di Stabilità

Sgabello professionale pieghevole d'alluminio con ampia pedana fusa 32x46 cm.

Gradini profondi 85 mm. Unica salita con comoda inclinazione a 68°.

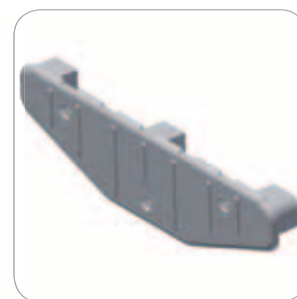
150 kg MAX



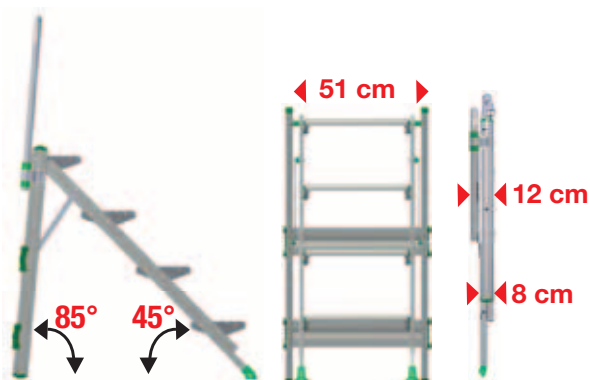
EN14183
EUROPEAN NORM
81/2008
DECRETO LEGISLATIVO



Gradini profondi 230 mm con chiusure di testata in alluminio fuso



Chiusura di testata del gradino in alluminio fuso



Cod.	N° gr.	(cm)	(cm)	(cm)	(cm)	(cm)	(kg)	(m ³)	Codice Ean
PO-2	2	52	55	242	41	87	4,2	0,04	8028406106920
PO-3	3	75	79	265	44	119	6,5	0,05	8028406106937
PO-4	4	98	90	288	104	152	8,8	0,06	8028406106944
PO-2M	2	110	55	242	41	87	4,7	0,05	8028406106951
PO-3M	3	133	79	265	44	119	7,0	0,06	8028406106968
PO-4M	4	156	90	288	104	152	9,3	0,07	8028406106975